

★心理テストの結果



1 あなたの青春時代。

2 あなたの精神年齢。

3 ファーストキスの感想。

4 ふられた時の気持ち。



食事・お酒

UNIT 4

Lesson Plan 19~24

- 食生活について話す
- 飲酒文化について話す

Vocabulary

青春時代: _____ 精神年齢: _____ ファーストキス: _____ ふる: _____



食事・お酒に関して使える表現

- 1 何になにしましょうか。
- 2 辛い物からも大丈夫だいじょうぶですか。
- 3 好き嫌いべつは、別にべつありません。
- 4 よく分からないので、お任せまかします。
- 5 今日は私にごちそうごちそうさせてください。
- 6 私が決めても大丈夫だいじょうぶですか。
- 7 じゃ、取りあえずとビール、お願いします。
- 8 私は下戸げこなので、これ以上いじょう飲めません。
- 9 そろそろ酔いよが回まわってきましたね。
- 10 彼[彼女]さけくせは酒癖さけくせが悪いんですよ。



- Q1: 代表的な韓国料理だいひょうてきは何だと思おもいますか。

- Q2: 日本料理にほんりょうりの中で、何が一番いちばんおいしいと思おもいますか。

- Q3: 行き付けいきつけのお店おみせがありますか。

- Q4: デートの食事代しょくじだいを割り勘わりかんにすることをどう思おもいますか。



Vocabulary

辛い <small>から</small> : _____	好き嫌い <small>すききら</small> : _____	別に <small>べつ</small> : _____
任せる <small>まか</small> : _____	ごちそうする <small>ごちそうする</small> : _____	取りあえず <small>と</small> : _____
下戸 <small>げこ</small> : _____	酔い <small>よ</small> が回 <small>まわ</small> る: _____	酒癖 <small>さけくせ</small> : _____

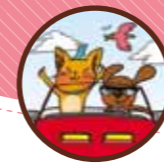
Vocabulary

行き付け <small>いきつけ</small> : _____	食事代 <small>しょくじだい</small> : _____	割り勘 <small>わりかん</small> : _____
----------------------------------	-----------------------------------	---------------------------------



Dialogue

21



Let's Talk

22

あきひこ
昭彦：このお店、俺の行き付けなんだ。

あい
愛：グルメの昭彦君の行き付けのお店なら、きっとおいしいんだろうね。

昭彦：お、料理が出てきたよ。早く食べよう。

愛：このスープ、あっさりしてるけどコクがあって、すごくおいしい。

昭彦：この貝のソテーも、芳ばしくて、歯応えがあっておいしいよ。

愛：このサラダも、野菜がすごく新鮮で、しゃきしゃきしてるよ。こんなにおいしい料理、久しぶり。

昭彦：あ、そういえば俺、給料日前で金欠なんだ。悪いけど、おごってくれない？



Q1: 世界の三大珍味は何でしょうか。

Q2: あなたが食べてみたい世界の珍味は何ですか。

Q3: あなたの嫌いな食べ物は何か。それはどうしてですか。

Q4: 韓国料理の良さを紹介してください。

Vocabulary

グルメ: _____ あっさりする: _____ コクがある: _____

貝: _____ ソテー: _____ 芳ばしい: _____

歯応えがある: _____ しゃきしゃきする: _____ 給料日: _____

金欠: _____ おごる: _____

Key Words

- ・三大珍味
- ・良さ
- ・トリュフ
- ・キャビア
- ・フォアグラ
- ・発酵食品
- ・食物繊維
- ・豊富だ
- ・含まれる



★ 次はお酒に関するアンケート調査の結果をまとめたものです。

1 あなたはどれぐらいのペースでお酒を飲みますか。

1位	ほぼ毎日	21%
2位	月に2~3日	17%
3位	週に2~3日	15%
4位	月に1日未満	11%
4位	週に4~5日	11%
6位	飲まない・飲めない	10%
7位	週に1日	9%
8位	月に1日	6%



2 あなたは酔うとどうなりますか。

1位	楽しくなる	62.2%
2位	よくしゃべる	27.0%
3位	すぐ寝る	17.3%
4位	笑いたくなる	16.2%
5位	気が大きくなる	14.9%
6位	歌いたくなる	9.2%
7位	財布の紐がゆるむ	8.0%
8位	同じ話をくり返す	6.4%
9位	人に絡みたくなる	3.5%
10位	踊りたくなる	2.8%



Q1: お酒はよく飲みますか。下戸ですか。

Q2: あなたは酔うとどうなりますか。

Q3: あなたははしご飲みをしたことがありますか。

Q4: お酒を飲みすぎて、失敗したことはありますか。

Q5: お酒の長所と短所は何だと思いますか。

Vocabulary

しゃべる: _____ 気が大きくなる: _____ 財布の紐がゆるむ: _____
 くり返す: _____ 絡む: _____ 踊る: _____

Vocabulary

はしご飲み: _____ 長所: _____ 短所: _____

Japanese Culture

24



★給食

日本では、多くの学校で給食制度を導入していますが、一部の学校では、有名シェフがレシピを提供したり、地元の郷土料理をメニューに加えるなど、様々な工夫がされています。

また、日本の小学生に人気のメニューを見ると、1位はカレー、2位は親子丼、3位はやきそばでした。



★飲み放題・食べ放題

「飲み放題」・「食べ放題」とは、一定料金で好きなだけ飲んだり食べたりできるという意味です。日本へ旅行に行った時、たくさん食べたいけど、どこで食事をすればいいのかわ迷うことがあります。そんな時は、「飲み放題」や「食べ放題」のお店を探してみてください。



Vocabulary

給食:	導入する:	一部:	レシピ:
提供する:	地元:	郷土料理:	加える:
工夫:	親子丼:	やきそば:	飲み放題:
食べ放題:	迷う:		



Take a Break

★隠し味はどれにする?

あなたは今、料理を作っています。少しだけ隠し味を入れるとしたら、次のうちのどんな味ですか。



- A. しょっぱい味
- B. 甘い味
- C. 辛い味
- D. 酸っぱい味

Vocabulary

隠し味:	しょっぱい:	甘い:	辛い:
酸っぱい:			

★心理テストの結果

• あなたの人格の隠れた部分に分かります。

A ひとめ 人目がない時ほどルールを守る超真面目な人。

B ゆうせん 何よりも楽しみを優先する快樂主義者。

C いか 怒りをため続けて爆発する超怖い人。

D ほんにん 本人は無意識だけど、実は意地悪な人。



友達

UNIT 5

Lesson Plan 25~30

- 友達について話す
- けんかなかなおと仲直りについて話す

Vocabulary

<small>じんかく</small> 人格:	<small>かく</small> 隠れる:	<small>ひとめ</small> 人目:	<small>まも</small> 守る:
<small>ちようまじめ</small> 超真面目だ:	<small>たの</small> 楽しみ:	<small>ゆうせん</small> 優先する:	<small>かいらくしゆぎしゃ</small> 快樂主義者:
<small>いか</small> 怒り:	<small>つづ</small> ため続ける:	<small>ばくはつ</small> 爆発する:	<small>こわ</small> 怖い:
<small>ほんにん</small> 本人:	<small>むいしき</small> 無意識だ:	<small>いじわる</small> 意地悪だ:	



Useful Expression

友達付き合いに関して使える表現

- 引っ越してきたばかりで、まだ友達がいないんです。
- 人見知りをするので、なかなか友達が作れません。
- もしよかったら、メアド交換しませんか。
- 近々、いっしょにご飯でも食べに行きませんか。
- ありがとう! やっぱ、持つべきものは友だね。
- これ、ここだけの話だよ。誰にも言わないでね。
- ひどい! なんでそんなこと言うの?
- それでも友達? マジ信じらんない。
- ごめん。言い過ぎた。許して。
- 悪かった。もう二度とそんなことはしないから。



Vocabulary

人見知りをする:	メアド:	交換する:
近々:	持つべきものは友:	ひどい:
マジ:	言い過ぎる:	許す:
二度と:		



Warming up

- 「知り合い」と「友達」の違いは何だと思いますか。
- 「親友」と呼べる友達が何人いますか。
- あなたにとって、友達とはどんな存在ですか。
- 友人関係で、一番大切なものは何でしょうか。



Vocabulary

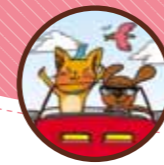
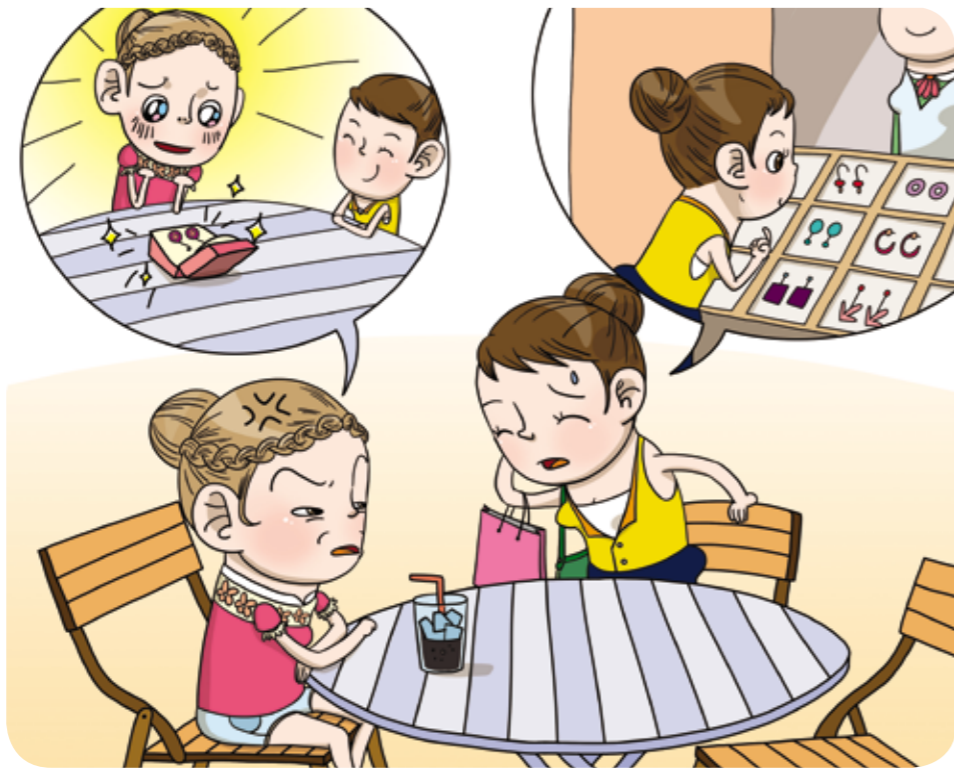
知り合い:	違い:	親友:	~にとって:
存在:	友人関係:	大切だ:	



Dialogue

27

のぞみ：お待たせ！ごめん、また遅れちゃった。
 ひかり：なんでいつも待ち合わせの時間守らないの？ほんとにのぞみっていい加減だね。
 のぞみ：そんな言い方しなくていいじゃん！
 ひかり：何？逆ギレ？そっちが悪いんでしょ？今日は何で遅れたの？
 のぞみ：ひかりの誕生日プレゼント選んでたら遅くなったの！
 ひかり：えっ？……何だ、そうだったの？理由も聞かずに怒ったりしてごめんね。
 のぞみ：ううん。遅れたことに変わりはないから。今度からはちゃんと時間守るね。



Let's Talk

28



- Q1: 友達とは、何が原因でけんかになりますか。

- Q2: 今までで一番大きなけんかは、誰とどんなけんかでしたか。

- Q3: けんかをした時、どうやって仲直りしますか。

- Q4: 友達と意見の食い違いがある時、あなたはどうしますか。

Vocabulary

遅れる:	待ち合わせ:	守る:
いい加減だ:	～じゃん:	逆ギレ:
～ずに:	怒る:	変わり(は)ない:

Key Words

げんいん ・原因	なかなお ・仲直りする	くちが ・食い違い	くち ・口げんか
とくあ ・取っ組み合い	ぜっこう ・絶交する	あやま ・謝る	



Theme Talk

★ 次は友達に関するアンケート調査の結果をまとめたものです。

1 あなたが友達に求めるものは?

1位	雑談の相手
2位	愚痴を聞いてほしい
3位	仕事・勉強の相談
4位	いっしょに趣味を楽しむ
5位	真剣な議論の相手

2 友達関係で悩んでいることは?

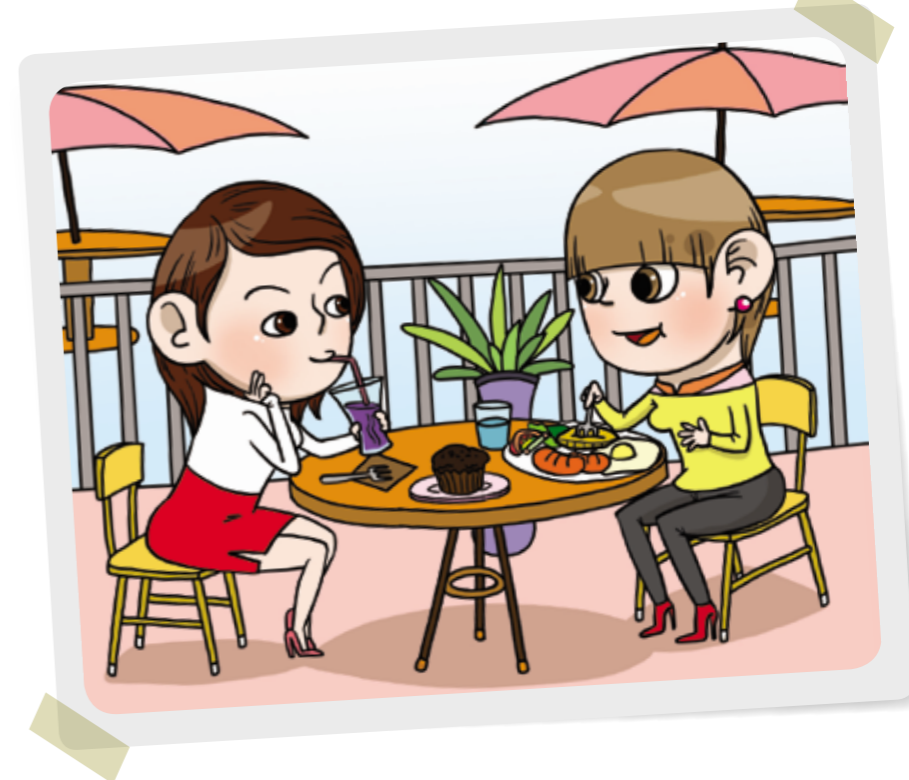
1位	もっとたくさん友達がほしい
2位	表面的ではなく、深い付き合いがしたい
3位	なかなか友達ができない
4位	裏切られるのが怖くて深い関係にならない
5位	自分は相手を理解しているが、相手は違う

3 ネット上の友達がいますか。

1位	いない
2位	本名も顔も知らないメル友がいる
3位	本名は知っているが、会ったことはないメル友がいる
4位	実際に会ったことがあるメル友がいる
5位	掲示板などで意見を交わす友達がいます

Vocabulary

もと 求める:	ざつだん 雑談:	くち 愚痴:	しんけん 真剣だ:
ぎろん 議論:	なや 悩む:	ひょうめんてき 表面的だ:	つきあ 付き合い:
うらぎ 裏切る:	ほんめい 本名:	とも メル友:	けいじばん 掲示板:
か 交わす:			



Q1: あなたが友達に求めるものは何ですか。

Q2: 友達関係で、悩んでいることがありますか。

Q3: メル友など、オンラインだけで交流する友達がいますか。

Q4: オンラインでの付き合いの長所と短所は何だと思えますか。

Q5: 同性の芸能人で、友達になりたい人はいますか。
その理由は何ですか。

Vocabulary

オンライン:	こうりゅう 交流する:	どうせい 同性:	げいのうじん 芸能人:
--------	----------------	-------------	----------------

Japanese Culture

30



★ オフ会

日本のSNSサイトなどを見ていると、「オフ会のお知らせ」という書き込みを目にすることがあります。この「オフ会」とは、「オフライン・ミーティング」のこと。特に、SNSのコミュニティーには、同じことに関心を持っている人々が集まっているので、親しくなりやすいようです。



★ 女子会

「女子会」とは、文字通り、女性だけが集まって、食事をしたり、お酒を飲んだりすることで、男性がいると話しづらい話題などを赤裸々に話し合うことで、ストレスを発散しているようです。また、この女子会の席での話は「ガールズトーク」と呼ばれ、そこでの話は流行の発信源として、メディアにも注目されています。



Vocabulary

オフ会:	お知らせ:	書き込み:	目にする:
コミュニティー:	集まる:	親しい:	女子会:
文字通り:	話しづらい:	赤裸々だ:	発散する:
ガールズトーク:	流行:	発信源:	注目する:



Take a Break

★ そこにいるのは誰?



Q1



あなたは、ドアの内側にいます。ドアを開けると、あなたが知っている人が立っていました。それは誰でしょう?

Q2



階段の上のステージに、あなたが知っている人が立っています。それは誰でしょう?

Q3



あなたの左斜め後ろに知っている人が立っています。それは誰でしょう?

Q4



あなたが知っている人と、ジェットコースターに乗っています。それは誰でしょう?

Vocabulary

内側:	階段:	ステージ:
左斜め後ろ:	ジェットコースター:	